

X Clean

X Clean

A opção perfeita para indústria de processamento de alimentos

Lentes em acrílico de alta resistência



Possui lente em acrílico que atende às exigências de segurança. Assim como os chips LEDs, diferentes das lâmpadas tradicionais, não utiliza vidro em sua proteção.



A prova de poeira e gordura

Além de não possuir bordas e buracos que permitam o acúmulo de material, pode ser facilmente limpa. Design que elimina as possibilidades de contaminação por parte dos equipamentos de iluminação.

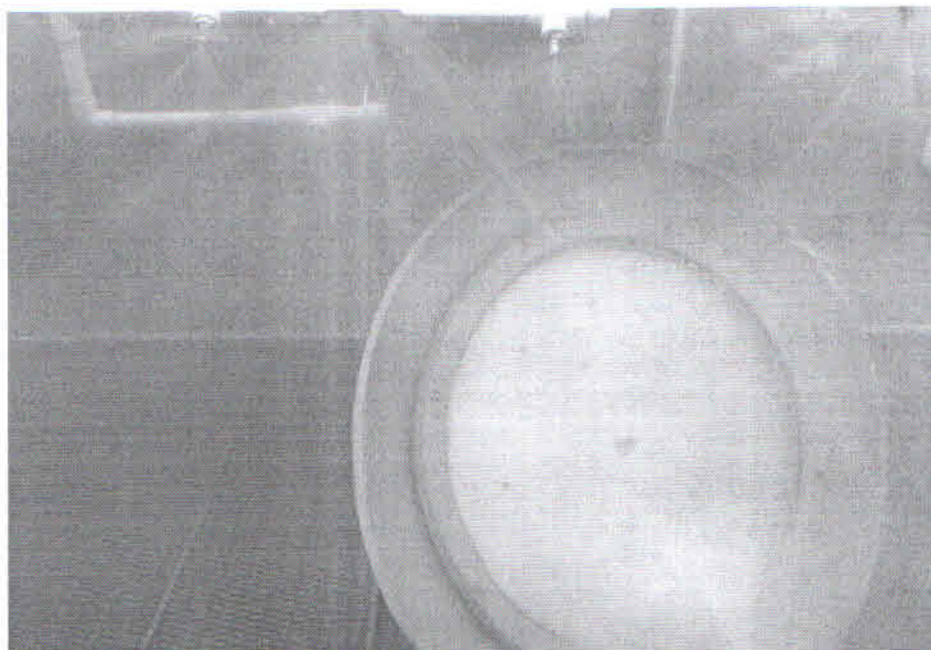
Sem materiais tóxicos

A superfície possui cobertura anti corrosão a pó. Não contém nenhum material tóxico e altamente resistente a corrosão.



Proteção IP 66

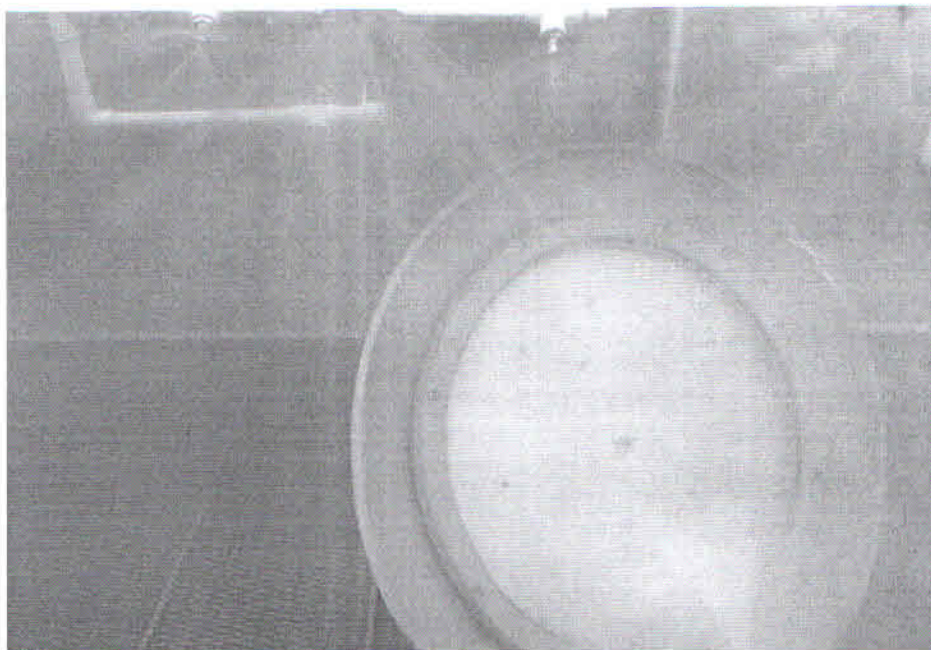
Sem ingresso de umidade de qualquer direção





Proteção IP 66

Sem ingresso de umidade de qualquer direção





Alta performance

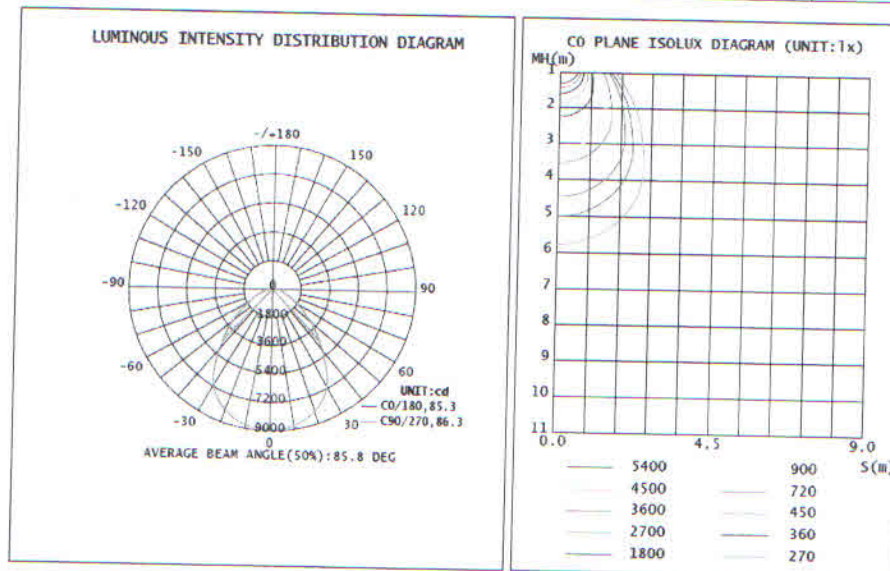
Também possui alta performance em transmissão luminosa e de economia de energia.

Alta durabilidade em ambientes de temperaturas elevadas ou negativas.

LUMINAIRE PHOTOMETRIC TEST REPORT

Test:U:230.0V I:0.6444A P:147.1W PF:0.9927 Lamp Flux:18164.6x1 lm		
NAME: XC-15	TYPE:150W	WEIGHT:
SPEC.:5000K/Ra73	DIM.: 0.5*0.5	SERIAL No.:
MFR.:	SUR.:0.175*0.175	Shielding Angle:

DATA OF LAMP		PHOTOMETRIC DATA Eff: 123.46 lm/W			
MODEL	HCL-A15	I _{max} (cd)	8903	S/MH(C0/180)	1.19
NOMINAL POWER(W)	150	LOR(%)	100.0	S/MH(C90/270)	1.19
RATED VOLTAGE(V)	230	TOTAL FLUX(lm)	18165	h UP, DN(C0-180)	0.5, 49.6
NOMINAL FLUX(lm)	18164.6	CIE CLASS	DIRECT	h UP, DN(C180-360)	0.5, 49.4
LAMPS INSIDE	1	h up(%)	1.0	CIBSE SHR NOM	1.25
TEST VOLTAGE(V)	230	h down(%)	99.0	CIBSE SHR MAX	1.25



Desenvolvida para plantas de produção de alimentos



(<http://nkt-e.com.br/>)

Com o objetivo de fornecer a melhor solução tecnológica em iluminação LED, a NKT é especialista em eficiência energética. Sua equipe é composta por profissionais capacitados com mais de trinta anos de experiência no setor de manufatura de eletroeletrônicos e com especialização em Cadeia de Suprimentos.

Produtos

X SIRIUS (X-SIRIUS)

X RACK (X-RACK)

X PANEL (X-PANEL)

X BLANK (X-BLANK)

X FLOOD TITANIUM MINI (X-FLOOD-TITANIUM-MINI)

X FLOOD TITANIUM MINI II (X-FLOOD-TITANIUM-MINI-II)

X FLOOD TITANIUM M (X-FLOOD-TITANIUM-M)

X FLOOD TITANIUM (X-FLOOD-TITANIUM)

X BOARD (X-BOARD)



X CLEAN (X-CLEAN)

X ALPHA (X-ALPHA)

X SIRIUS SQUARE (X-SIRIUS-SQUARE)

Menu

HOME ([HTTP://NKT-E.COM.BR/HOME](http://nkt-e.com.br/home))

QUEM SOMOS ([HTTP://NKT-E.COM.BR/QUEM-SOMOS](http://nkt-e.com.br/quem-somos))

PRODUTOS

SERVIÇOS ([HTTP://NKT-E.COM.BR/SERVICOS](http://nkt-e.com.br/servicos))

PROJETOS ([HTTP://NKT-E.COM.BR/IMAGENS](http://nkt-e.com.br/imagens))

BLOG ([HTTP://NKT-E.COM.BR/BLOG](http://nkt-e.com.br/blog))

CONTATO ▾ (CONTATO)

Contato

Endereço

Matriz

Av. Raja Gabáglia, 2.000, Torre 1, SI 832

Estoril - Belo Horizonte - MG

CEP: 30494-170

Filial

Rua Felipe Schmidt, 172

São Luiz - Brusque - SC

CEP: 88351-000

2019 © enQuântico (<http://www.enquantico.com.br>)





X Board

Iluminação de outdoor publicitário

A publicidade em outdoor ainda é um dos métodos de marketing mais utilizados. Uma iluminação noturna adequada para os painéis publicitários, podem ser a chave para uma campanha de sucesso.

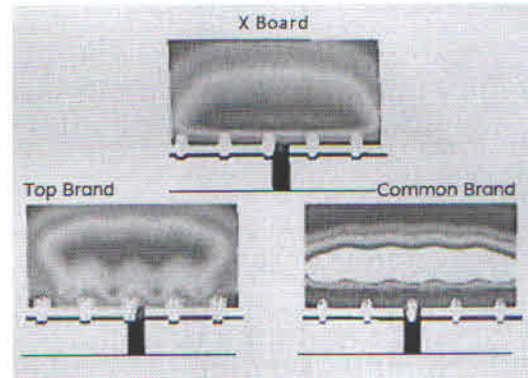
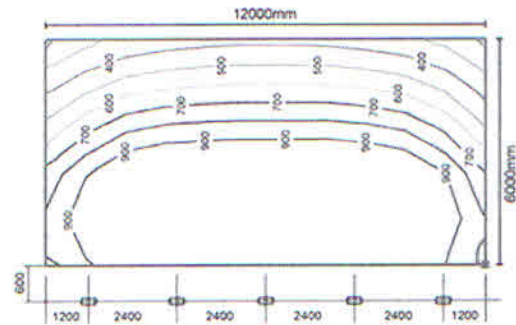
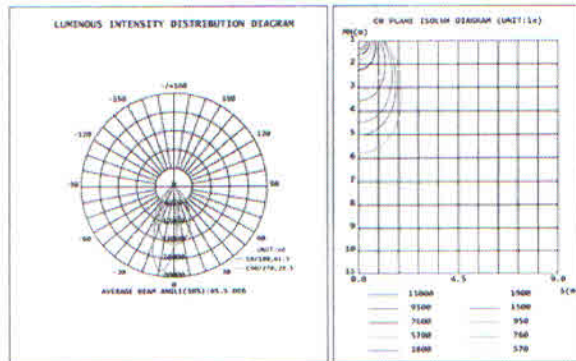
O que nós fizemos

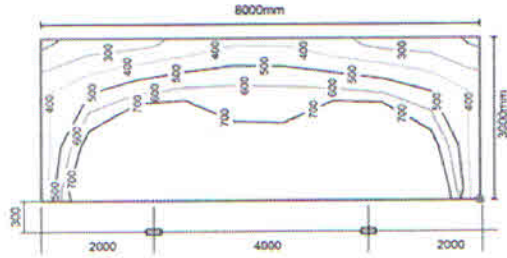


Nossa equipe de engenharia projetou especialmente para outdoor publicitário, dois modelos exclusivos de lentes colimadoras. De uma perspectiva de distribuição luminosa, a curva fotométrica das luminárias X Board, apresentam resultados superiores às grandes marcas europeias. Comparativo abaixo:

LUMINAIRE PHOTOMETRIC TEST REPORT

Text: (U) 230 V; (I) 0,9056A; (P) 203,0W; (PF) 0,9714; Lamp Flux: 24626,7lm; Ia					
NAME: XB200		TYPE: 200W	METHOD:		
SPEC.: 5000K Ra70 30°600G/750		DIR.: 0.40°0.33°0.32	SERIAL No.:		
MR.:		SHR.: 0.32°0.17	Shielding Angle:		
DATA OF LAMP		PHOTOMETRIC DATA Eff: 121.32 lm/W			
MODEL	FL05-200	Imax(cd)	27946	S/MH(C0/180)	0.90
NOMINAL POWER(W)	200	LDR(%)	100.0	S/MH(C90/270)	0.91
RATED VOLTAGE(V)	230	TOTAL FLUX(lm)	24627	UP_DN(C0-180)	0.434.8
NOMINAL FLUX(lm)	24626.7	CIE CLASS	DIRECT	UP_DN(C180-360)	0.444.2
LAMPS INSIDE	1	up(%)	1.1	CERISE SHR NOM	0.50
TEST VOLTAGE(V)	230	down(%)	98.9	CERISE SHR MAX	0.70

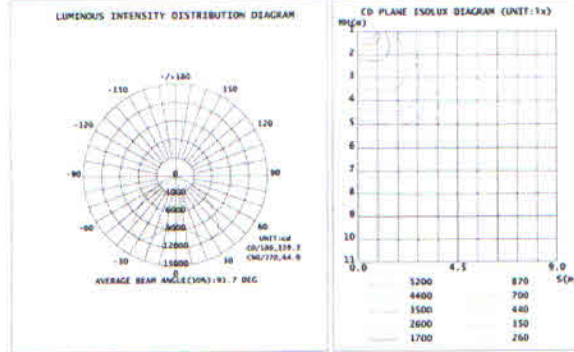
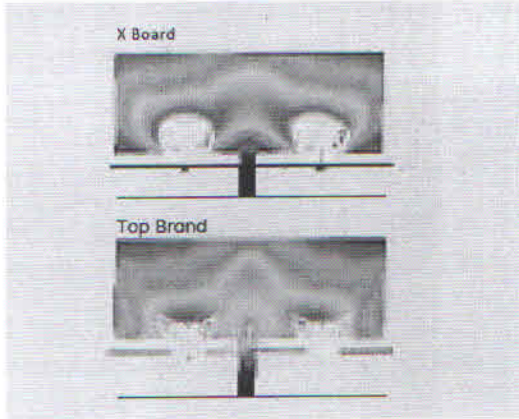




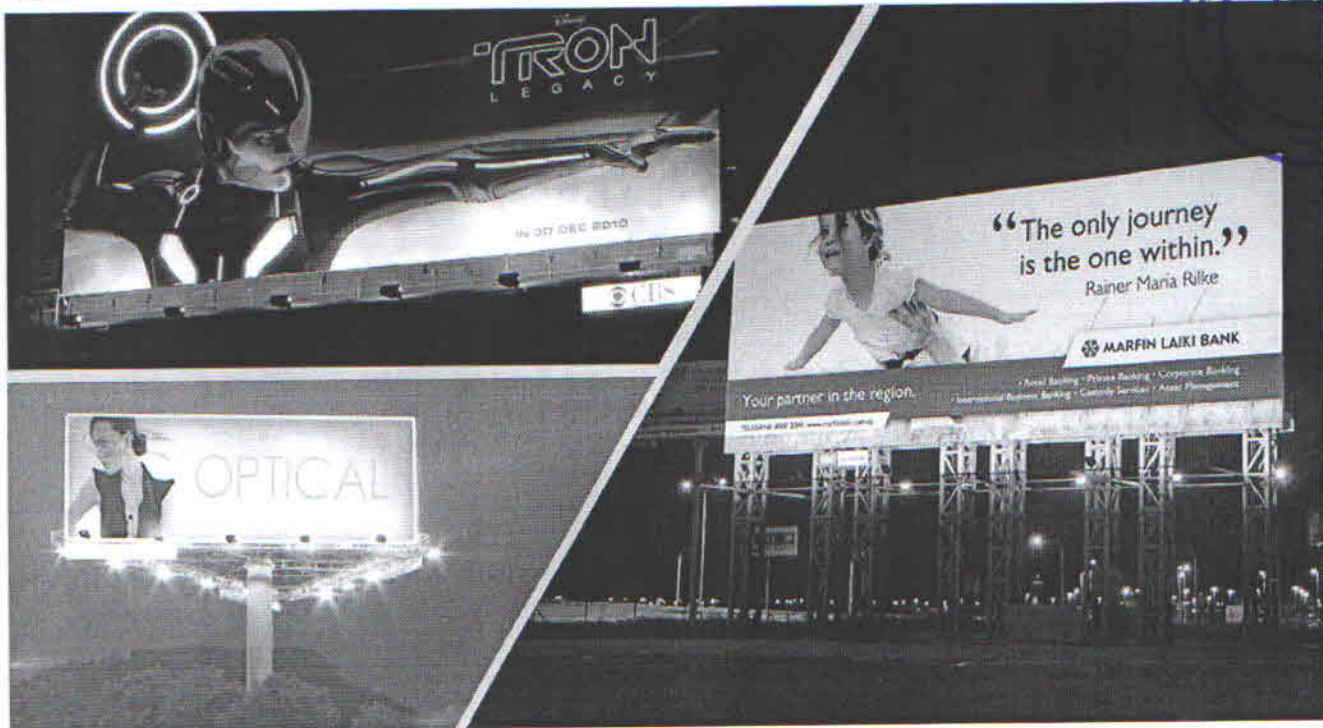
LUMINAIRE PHOTOMETRIC TEST REPORT

Type: U-230-0V I:0.8697A P:197.1W PF:0.8656 Lamp Flux: 22425lm 3m		
NAME: XB-200	TYPE: 200W	WEIGHT:
SPEC.: 5000K Ra70 65°x120RGL/T10	BEAM: 0.40°x0.35°x0.12	SERIAL No.:
REF.:	SR: 0.32°x0.37	Shielding Angle:

DATA OF LAMP		PHOTOMETRIC DATA		Eff: 113.77 lm/W
MODEL	FLOS-240	I _{max} (cd)	11988	S/MH(C0/180) 1.67
NOMINAL POWER(W)	200	LDR(%)	100.0	S/MH(C90/270) 1.12
RATED VOLTAGE(V)	230	TOTAL FLUX(lm)	22425	UP, DN(C0-180) 0.4, 37.4
NOMINAL FLUX(lm)	22425	CIE CLASS	DIRECT	UP, DN(C180-360) 0.3, 41.5
LAMPS INSIDE	3	UP(%)	1.1	CIESE SHR NDR 0.75
TEST VOLTAGE(V)	230	DOWN(%)	98.9	CIESE SHR MAX 0.95



X Board - Marca Europeia - Refletor LED comum



X Board ideal para diversas aplicações

Datasheet

Potência 100W, 150W, 200W, 240W

Eficiência 130lm/W

Proteção IP66

IRC >Ra70, >Ra80

Lentes F00801, F01601, F01602, F01603, F01604



Postes/Tubos de instalação

Suporte compatível com tubo quadrado e circular



(<http://nkt-e.com.br/>)

Com o objetivo de fornecer a melhor solução tecnológica em iluminação LED, a NKT é especialista em eficiência energética. Sua equipe é composta por profissionais capacitados com mais de trinta anos de experiência no setor de manufatura de eletroeletrônicos e com especialização em Cadeia de Suprimentos.

Produtos

X SIRIUS (X-SIRIUS)

X RACK (X-RACK)

X PANEL (X-PANEL)

X BLANK (X-BLANK)

X FLOOD TITANIUM MINI (X-FLOOD-TITANIUM-MINI)

X FLOOD TITANIUM MINI II (X-FLOOD-TITANIUM-MINI-II)

X FLOOD TITANIUM M (X-FLOOD-TITANIUM-M)

X FLOOD TITANIUM (X-FLOOD-TITANIUM)

X BOARD (X-BOARD)

X CLEAN (X-CLEAN)

X ALPHA (X-ALPHA)

X SIRIUS SQUARE (X-SIRIUS-SQUARE)

Menu

HOME ([HTTP://NKT-E.COM.BR/HOME](http://nkt-e.com.br/home))

QUEM SOMOS ([HTTP://NKT-E.COM.BR/QUEM-SOMOS](http://nkt-e.com.br/quem-somos))

PRODUTOS



SERVIÇOS ([HTTP://NKT-E.COM.BR/SERVICOS](http://nkt-e.com.br/servicos))

PROJETOS ([HTTP://NKT-E.COM.BR/IMAGENS](http://nkt-e.com.br/imagens))

BLOG ([HTTP://NKT-E.COM.BR/BLOG](http://nkt-e.com.br/blog))

CONTATO ▾ (CONTATO)

Contato

Endereço

Matriz

Av. Raja Gabágua, 2.000, Torre 1, SI 832

Estoril - Belo Horizonte - MG

CEP: 30494-170

Filial

Rua Felipe Schmidt, 172

São Luiz - Brusque - SC

CEP: 88351-000

2019 © enQuântico (<http://www.enquantico.com.br>)

